

2024



RÉSEAU SEGA
ONE HEALTH
L'initiative 'Une seule santé'
de l'océan Indien



COMMISSION DE
L'Océan Indien

AVEC LE SOUTIEN DE



Programme

DE RENFORCEMENT DE LA SÉCURITÉ SANITAIRE EN INDOPACIFIQUE

Signature de convention de financement

Commission de l'océan Indien x Agence française de développement

Lundi 26 février 2024 à 16h30 | Commission de l'océan Indien, Blue Tower, 4ème étage, Rue de l'Institut, Ébène

En présence de



COMMISSION DE L'OCÉAN INDIEN

- Pr. Vêlayoudom Marimoutou, Secrétaire général
- Mme Alice N'Diaye, Directrice auprès du Secrétariat général
- Mme Juliette Janin, Chargée de mission
- Experts de l'Unité de veille sanitaire de la COI

AGENCE FRANÇAISE DE DÉVELOPPEMENT

- M. Rémy Rioux, Directeur général de l'AFD
- M. Charles Trottman, Directeur Trois Océans
- Mme Patricia Aubras, Directrice océan Indien
- Mme Laetitia Habchi, Directrice de l'agence pour Maurice & Seychelles

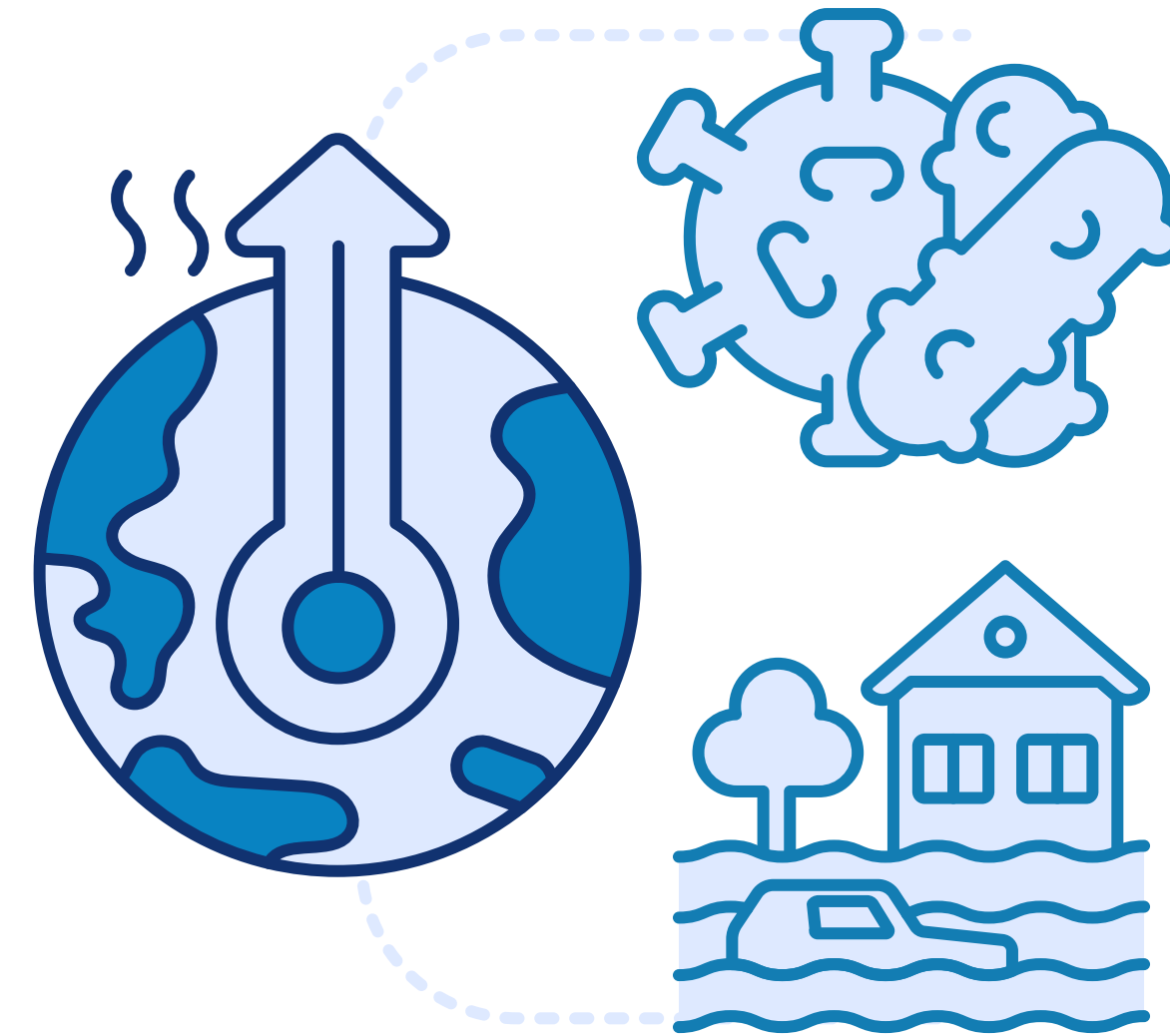


(liste non exhaustive et sujette à modification)

Pourquoi ce nouveau programme de renforcement de la sécurité sanitaire dans la région océan Indien, Pacifique et Asie du Sud-Est ?

CONTEXTE

Les **risques sanitaires et climatiques** présents dans l'espace indopacifique, combinés à la **vulnérabilité** partagée de plusieurs **États et territoires insulaires**, mettent en évidence la nécessité d'encourager les collaborations scientifiques et techniques dans cette région spécifique.



Ce nouveau programme apportera un appui au réseau SEGA - One Health de la COI

Focus sur le réseau SEGA - One Health



15 ans de
coopération pour une
Indianocéanie en
meilleure santé

Le réseau SEGA - One Health

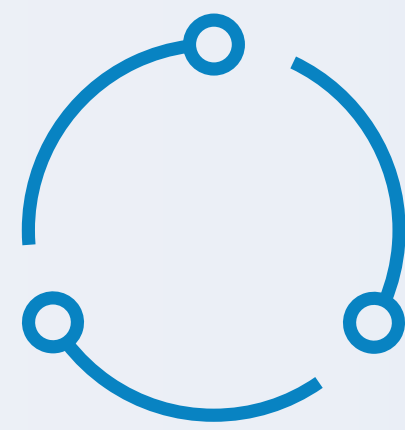
de la Commission de l'océan Indien

une plateforme régionale de coopération sanitaire depuis 2009

- Coordination par l'Unité de veille sanitaire de la COI
- Application concrète de l'**approche Une seule santé**
- Facilitation de l'**échange d'informations** sanitaires
- Amélioration des **capacités de prévention, de diagnostic et de riposte** face aux risques épidémiques,
- Contribution à la création d'un bassin de compétences en **épidémiologie de terrain**
- ...



Un programme inter-réseaux



Réseau océanien de surveillance de la santé publique (ROSSP)

Réseau SEGA - One Health

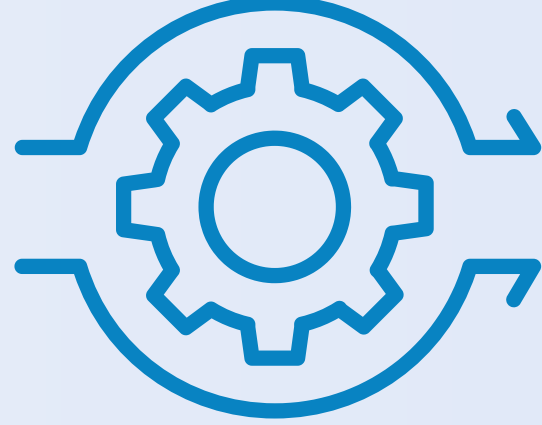
ECOMORE





... pour chacun des réseaux

- amélioration des **capacités diagnostiques**
- **intégration des données climatiques** en vue d'améliorer la prévention et la riposte aux crises sanitaires
- **renforcement des dispositifs d'appui** dans la préparation et la riposte aux épidémies et autres crises sanitaires



1 LABORATOIRE

renforcer le diagnostic et l'assurance qualité des laboratoires impliqués dans la surveillance intégrée

2 SANTÉ-CLIMAT

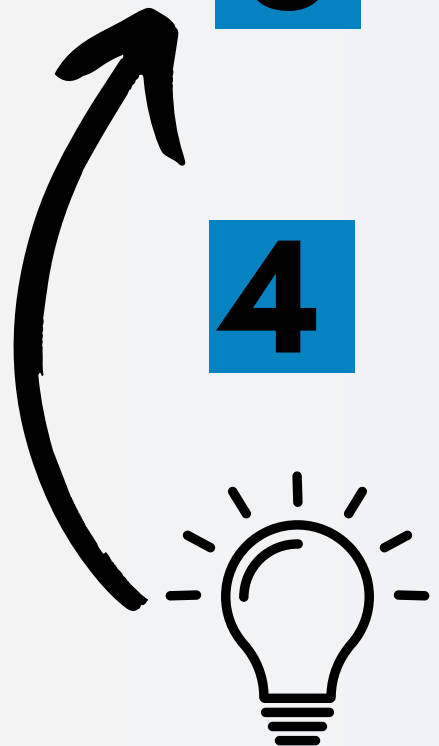
développer la prise en compte de facteurs climatiques et environnementaux dans la surveillance intégrée

3 SURVEILLANCE

renforcer l'approche One Health dans les stratégies de surveillance des maladies infectieuses

4 RIPOSTE

renforcer les dispositifs One Health dans la riposte pour améliorer la réponse aux urgences de santé publique



Le réseau SEGA – One Health animera cet axe

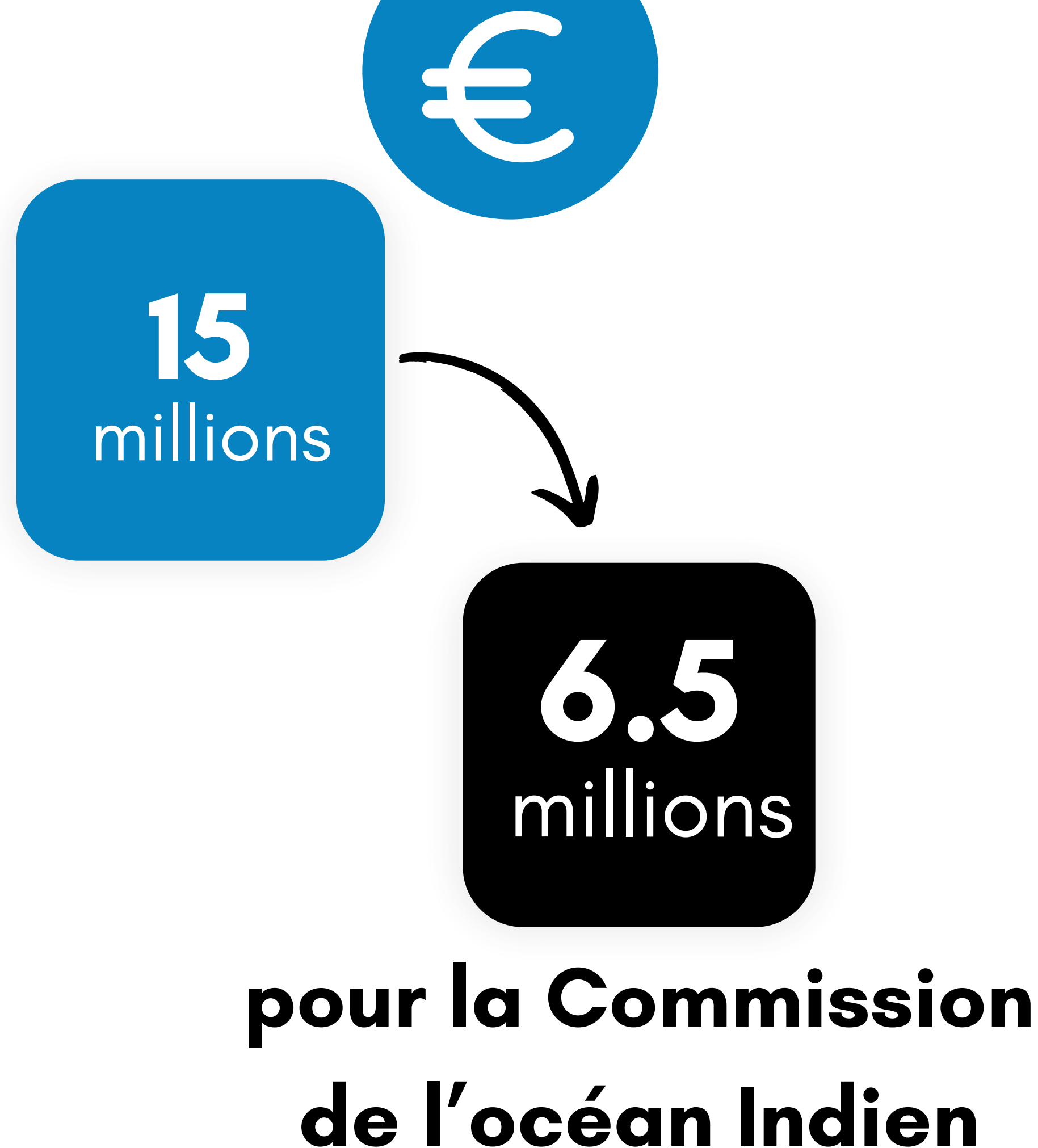


Quels avantages spécifiques pour le réseau SEGA - One Health ?

- mener des activités socles pour :
 - **renforcer son dispositif de veille épidémiologique et de surveillance**
 - **renforcer les capacités de diagnostic biologique et l'assurance qualité des laboratoires**
 - développer des **mesures de mitigation et d'adaptation des systèmes de santé par rapport aux impacts du changement climatique** et d'accompagner les États membres COI dans leur mise en œuvre
 - appuyer les États membres de la COI dans la conduite des **ripostes aux épidémies**
- **valoriser ses 15 années d'expertise** en matière de santé et animer l'axe « Surveillance » pour renforcer l'approche One Health dans les stratégies de surveillance des maladies infectieuses
- **créer un cadre de coopération inter-réseaux**
- **bénéficier d'un partage d'expériences, d'informations et de stratégies** de riposte éventuelles
- **pérenniser le réseau SEGA - One Health**

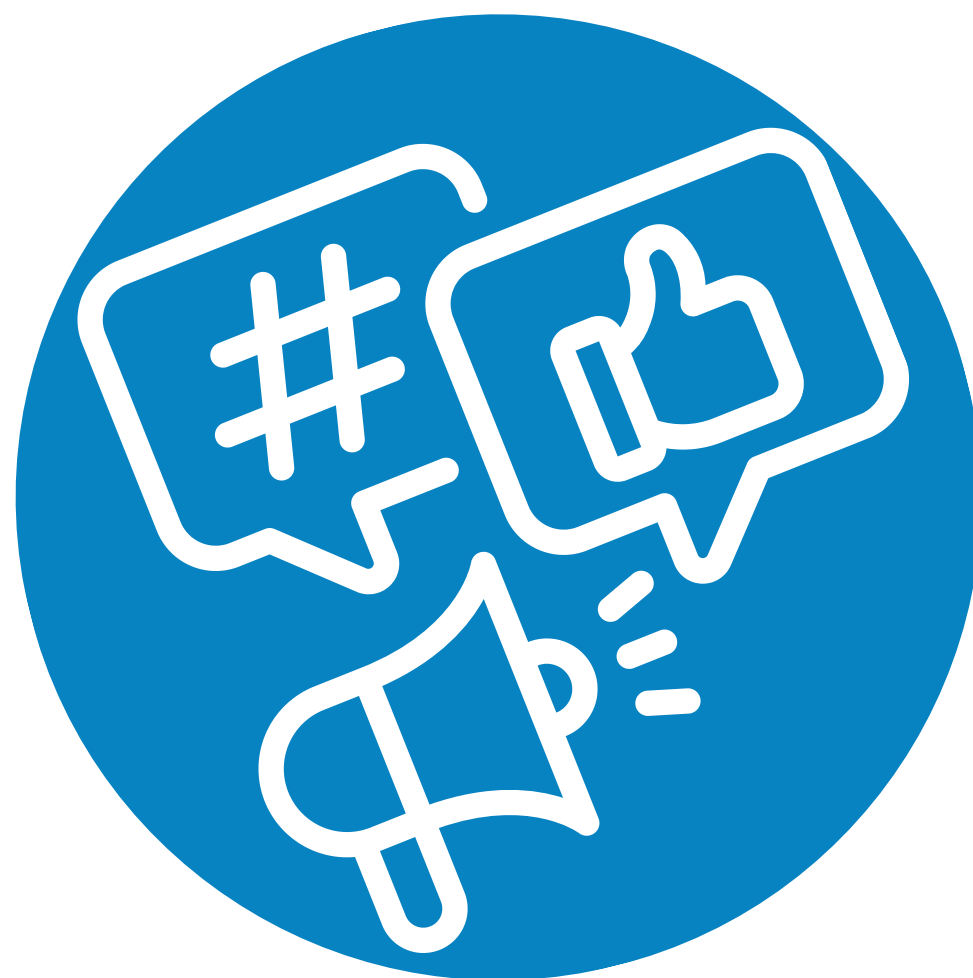
Le budget





Le programme est financé par une subvention AFD d'un montant total 15 millions EUR, à destination de 3 bénéficiaires dont la Commission de l'océan Indien pour son réseau SEGA - One Health



Contacts

-  segaonehealth.org | commissionoceanindien.org
-  sega-onehealth@coi-ioc.org | communication@coi-ioc.org



-  @commission_oi
-  @commission_coi
-  @commission-de-locean-indien
-  @commission_oceanindien